



## Zahnrad-Fußpumpen

aus Grauguß GG 25 oder Edelstahl lieferbar.  
(= Pumpen-Nr. D...\*)  
Mit Kugelumlaufventil aus Grauguß GG 25 lieferbar.  
(= Pumpen-Nr. DU...\*)  
Hier bitte das gewünschte Material zur Pumpen-Nr. angeben.  
Für Grundplattenmontage geeignet.

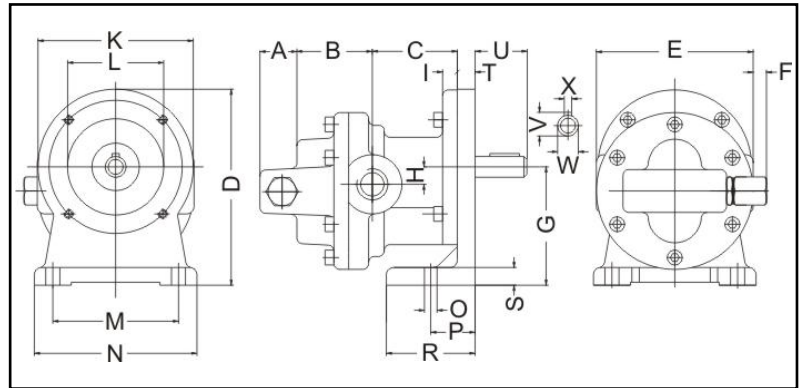
Typ D 1-017 -438 / DU 15 -438



## Gear Foot-Pumps

in cast iron GG 25 or stainless steel.  
(Pump number D...\*)  
With circulation valve only in cast iron available.  
(=Pump number DU...\*)  
Please add the wished material to pump number.  
Suitable for mounting on a base plate.

Type D 1-017 -438 / DU 15 -438



Auf richtige Drehrichtung achten.  
Die Drehrichtung der Antriebswelle ist im Normalfall rechts.  
**Linkslauf bitte bei Bestellung angeben**

Consider direction of rotation.  
Standard direction of power shaft:  
right.  
**Left rotation on inquiry**

Pumpen Nr. Pump number	cm³/U	Saug.- und Druckanschl. suction-pressure connection	Pumpenmaß pump-dimensions										Flansch-Laternen-Maße flange-latern-dimensions								Baumaße (mm) Dimensions (mm)				Gewicht weight (kg)
			A	B	C	D	E	F	G	H	I	K	L	M	N	O	P	R	S	T	U	V	W	X	
1-017*	0.12	G ¼	15	36	35	105	75	25	60	10	8	90	60	60	96	7.5	23	46	10	10	18	11.5	10	3	1.7
1-06*	0.43	G ¼	15	36	35	105	75	25	60	10	8	90	60	60	96	7.5	23	46	10	10	18	11.5	10	3	1.7
15*	0.85	G ¼	15	36	35	105	75	25	60	10	8	90	60	60	96	7.5	23	46	10	10	18	11.5	10	3	1.7
17*	1.20	G ¼	15	36	35	105	75	25	60	10	8	90	60	60	96	7.5	23	46	10	10	18	11.5	10	3	1.7
110*	1.80	G 3/8	15	36	35	105	75	25	60	10	8	90	60	60	96	7.5	23	46	10	10	18	11.5	10	3	1.7
210*	2.30	G 3/8	17	48	40	105	91	25	60	12	8	90	60	60	96	7.5	23	46	10	10	18	13.5	12	4	2.7
214*	3.20	G 3/8	17	48	40	105	91	25	60	12	8	90	60	60	96	7.5	23	46	10	10	18	13.5	12	4	2.7
219*	4.30	G ½	17	48	40	105	91	25	60	12	8	90	60	60	96	7.5	23	46	10	10	18	13.5	12	4	2.7
310*	5.10	G ½	14	55	55	133	107	11	80	12	10	105	65	85	110	9.5	30	60	12	12	(19.5)35.5	16	14	5	4.7
314*	7.10	G ½	14	55	55	133	107	11	80	12	10	105	65	85	110	9.5	30	60	12	12	(19.5)35.5	16	14	5	4.7
318*	9.10	G ½	14	55	55	133	107	11	80	12	10	105	65	85	110	9.5	30	60	12	12	(19.5)35.5	16	14	5	4.7
323*	11.70	G ½	14	55	55	133	107	11	80	12	10	105	65	85	110	9.5	30	60	12	12	(19.5)35.5	16	14	5	4.7
328*	14.10	G 3/4	14	59	61	133	110	11	80	12	10	105	65	85	110	9.5	30	60	12	12	(21)35	18	16	5	4.9
333*	16.70	G 3/4	14	59	61	133	110	11	80	12	10	105	65	85	110	9.5	30	60	12	12	(21)35	18	16	5	4.9
422*	21.20	G 1	25	71	73	165	145	25	100	∅	13	132	80	119	164	11.5	45	80	18	18	35	24.5	22	6	11
426*	25.00	G 1	25	71	73	165	145	25	100	∅	13	132	80	119	164	11.5	45	80	18	18	35	24.5	22	6	11
430*	28.90	G 1	25	71	73	165	145	25	100	∅	13	132	80	119	164	11.5	45	80	18	18	35	24.5	22	6	11
434*	32.80	G 1	25	71	73	165	145	25	100	∅	13	132	80	119	164	11.5	45	80	18	18	35	24.5	22	6	11
438*	36.70	G 1	25	71	73	165	145	25	100	∅	13	132	80	119	164	11.5	45	80	18	18	35	24.5	22	6	11

Änderungen vorbehalten!

Subject to change!

Die Maße A und F nur bei Ausführung "U", mit Kugelumlaufventil im Pumpendeckel.  
Maximal einstellbarer Druck 20 bar.

Dimensions A and F only for type "U" with circulation valve.  
Max pressure 20 bar.

\* Pumpen-Nr. um Bezeichnung D bzw. DU ergänzen.

\*Please add to pump number D or DU.