

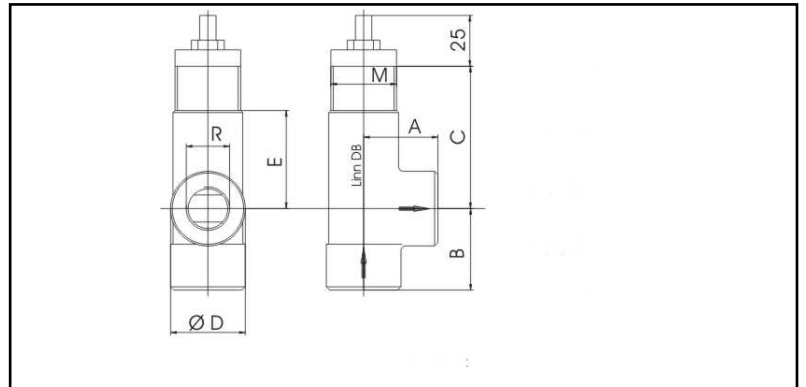


## Druckbegrenzungsventil

(direkt- oder indirektgesteuert)  
Typ DB../..

## Pressure stop valve

(directly or indirectly controlled)  
Type DB../..



Größe Size	R" Thread	Druckbereich von - bis (bar) Range of pressure (bar) from - to				Durchfluß l/min bei p Flow (l/min) under pressure of			Maße Dimensions					
						2	50	120	A	B	C	D	E	M
DB 13	½"	0-10	10-35	35-120	-	25	50	80	35	42	100	38	58	M40x1,5
DB 20	¾"	0-10	10-35	35-120	-	33	70	100	45	47	100	45	58	M40x1,5
DB 25	1"	0-5	5-25	25-60	50-100	45	100	150	50	55	120	55	72	M52x1,5
DB 40	1½"	0-5	5-10	10-60	40-100	60	170	250	65	70	135	70	90	M70x2

Änderungen vorbehalten!

Bei Ausführung mit Handrad bitte Artikelbezeichnung "H" hinzufügen  
z.B. Typ: DBH/13 bzw. Typ DBGH/13.

Subject to change!

If type with handwheel is subject to order please add "H" to designation.  
For example: DBH/13 or DBGH/13.