



Elektro-Zahnradpumpen

aus Grauguß GG25
Typ FOM 545-590
und FOMU 545-590

Electric Gear Pumps

in cast iron GG25
Type FOM 545-590
and FOMU 545-590

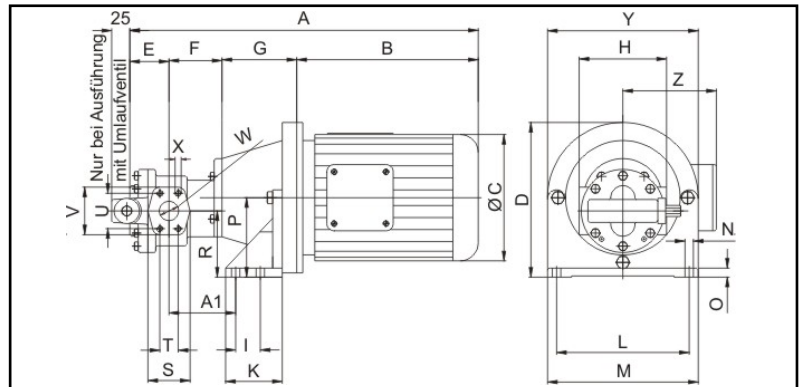


Abbildung mit Umlaufventil.

Drawing with circulation valve.

Pumpen Nr. Pump number	cm³/U	Druck pressure (bar)	Motor performance (kw)	Saug.- und Druckanschl. suction- pressure connection						Motormaße motor-dimensions			Pumpenmaß pump-dimensions				Flansch-Laternen-Maße flange-latern-dimensions								Gewicht weight (kg)					
				S	T	U	V	W	X	Gas- Gew.	A	B	C	A1	E	F	R	D	G	H	I	K	L	M		N	O	P	Y	Z
545	43.50	12	2.2	70	30.2	58.7	79	32	M10x20	G1½"	554	272	177	113	70	88	110	257	124	145	60	97	220	250	14	15	132	250	155	33
		16	3	70	30.2	58.7	79	32	M10x20	G1½"	581	299	196	113	70	88	110	257	124	145	60	97	220	250	14	15	132	250	155	35
		22	4	70	30.2	58.7	79	32	M10x20	G1½"	615	333	196	113	70	88	110	257	124	145	60	97	220	250	14	15	132	250	155	40
		30	5.5	70	30.2	58.7	79	32	M10x20	G1½"	705	379	217	112	70	88	138	310	168	145	80	116	260	290	14	18	160	300	200	57
		41	7.5	70	30.2	58.7	79	32	M10x20	G1¼"	727	401	258	112	70	88	138	310	168	145	80	116	260	290	14	18	160	300	200	65
		50	11	70	30.2	58.7	79	32	M10x20	G1¼"	795	449	258	121	70	88	158	355	188	145	110	150	300	340	18	22	180	350	200	82
556	54.00	10	2.2	70	30.2	58.7	79	32	M10x20	G1½"	554	272	177	113	70	88	110	257	124	145	60	97	220	250	14	15	132	250	155	33
		13	3	70	30.2	58.7	79	32	M10x20	G1½"	581	299	196	113	70	88	110	257	124	145	60	97	220	250	14	15	132	250	155	35
		17	4	70	30.2	58.7	79	32	M10x20	G1½"	615	333	196	113	70	88	110	257	124	145	60	97	220	250	14	15	132	250	155	40
		24	5.5	70	30.2	58.7	79	32	M10x20	G1½"	705	379	217	112	70	88	138	310	168	145	80	116	260	290	14	18	160	300	200	57
		32	7.5	70	30.2	58.7	79	32	M10x20	G1½"	727	401	258	112	70	88	138	310	168	145	80	116	260	290	14	18	160	300	200	65
		48	11	70	30.2	58.7	79	32	M10x20	G1½"	795	449	258	121	70	88	158	355	188	145	110	150	300	340	18	22	180	350	200	82
570	67.50	8	2.2	78	35.7	70	93	40	M12x20	G1½"	589	272	177	137	81	112	110	257	124	145	60	97	220	250	14	15	132	250	155	36
		10	3	78	35.7	70	93	40	M12x20	G1½"	616	299	196	137	81	112	110	257	124	145	60	97	220	250	14	15	132	250	155	38
		14	4	78	35.7	70	93	40	M12x20	G1½"	650	333	196	137	81	112	110	257	124	145	60	97	220	250	14	15	132	250	155	43
		19	5.5	78	35.7	70	93	40	M12x20	G1½"	740	379	217	136	81	112	138	310	168	145	80	116	260	290	14	18	160	300	200	60
		26	7.5	78	35.7	70	93	40	M12x20	G1½"	762	401	258	136	81	112	138	310	168	145	80	116	260	290	14	18	160	300	200	68
		38	11	78	35.7	70	93	40	M12x20	G1½"	830	449	258	145	81	112	158	355	188	145	110	150	300	340	18	22	180	350	200	85
590	86.80	6	2.2	78	35.7	70	93	40	M12x20	G1½"	589	272	177	137	81	112	110	257	124	145	60	97	220	250	14	15	132	250	155	36
		8	3	78	35.7	70	93	40	M12x20	G1½"	616	299	196	137	81	112	110	257	124	145	60	97	220	250	14	15	132	250	155	38
		11	4	78	35.7	70	93	40	M12x20	G1½"	650	333	196	137	81	112	110	257	124	145	60	97	220	250	14	15	132	250	155	43
		15	5.5	78	35.7	70	93	40	M12x20	G1½"	740	379	217	136	81	112	138	310	168	145	80	116	260	290	14	18	160	300	200	60
		20	7.5	78	35.7	70	93	40	M12x20	G1½"	762	401	258	136	81	112	138	310	168	145	80	116	260	290	14	18	160	300	200	68
		30	11	78	35.7	70	93	40	M12x20	G1½"	830	449	258	145	81	112	158	355	188	145	110	150	300	340	18	22	180	350	200	85
590	86.80	40	15	78	35.7	70	93	40	M12x20	G1½"	880	499	313	145	81	112	158	355	188	145	110	150	300	340	18	22	180	350	242	119
		50	18.5	78	35.7	70	93	40	M12x20	G1½"	880	499	313	145	81	112	158	355	188	145	110	150	300	340	18	22	180	350	242	135

Änderungen vorbehalten!

Subject to change!

U = Umlaufventil am Pumpendeckel.
Maximal einstellbarer Druck 10 bar.
Die Drehrichtung der Antriebswelle ist im Normalfall rechts.
Linkslauf bitte angeben.

U = Circulation valve in pump lid.
Max pressure adjustable 10 bar.

Standard direction of power shaft: right.
Left rotation on inquiry.

Motordaten:
1450 min-1, Wechselspannung 230 V (max. 1,5 kW) oder Drehstrom 230/400 V bzw. 400/690 V, 50 Hz
Andere Antriebe und Anschlussleistungen auf Anfrage.

Motor data:
1450 min-1, single-phase motor 230 V (max. 1,5 kW) or three-phase motor 230/400 V and/or 400/690 V, 50 Hz
Other driving motors and/or power rating on inquiry.

* Pumpen-Nr. um Bezeichnung FOM bzw. FOMU ergänzen.

*Please add to pump number FOM or FOMU