



**NM**

Blockpumpen mit Gewindestutzen

**NM**

Close Coupled Centrifugal Pumps with flanged connections



**Ausführung**

Kreiselpumpen in Blockbauweise, Motor und Pumpe zu einem Blockaggregat verbunden mit gemeinsamer Welle. Spiralgehäuse mit Saugstutzen axial und Druckstutzen radial nach oben, mit Hauptabmessungen und Leistungen nach EN 733 (DIN 24255).

**Anschlußstutzen:** Flansche UNI 2236, UNI 2237, PN 10  
**Gegenflansche**(auf Anfrage)

**Einsatzgebiete**

- Für reine Flüssigkeiten, ohne abradive Bestandteile, die die Pumpenbaustoffe nicht angreifen (Feststoffanteil bis 0,2% max.)
- Zur Wasserversorgung.
- Für Heizungsanlagen, Klimaanlage, Kühlkreisläufe.
- Für zivile Einrichtungen und die Industrie.
- Für Feuerlöschanlagen.
- Für Beregnung und Bewässerung

**Einsatzbedingungen**

Mediumtemperatur bis 90°C.  
Umgebungstemperatur bis 40°C.  
Vakuometrische Saughöhe bis 7m.  
Höchstzulässiger Pumpendruck 10 bar.  
Dauerbetrieb.

**Motor**

2-poliger Induktionsmotor, 50Hz (n = 29001/min).  
**NM:** dreiphasig (Drehstrom)  
230/400 V ± 10% bis 3kW.  
400/690 V ± 10% von 4 bis 75 kW.  
Isolationsklasse F.  
Schutzart IP 54.  
Ausführung nach IEC 34.

**Sonderausführungen auf Anfrage**

- Andere Spannungen.
  - Frequenz 60 Hz.
  - Schutzart IP 55.
  - Andere Gleitringdichtungen.
  - Packungsdichte ( nur für Standardausführung NM).
  - Wechselstrommotor (NMM) bis 1.5 kW.
  - Motor EEx-d II B T4.
- Höhere Mediums- oder Umgebungtemperaturen.

**Werkstoffe**

Teile-Benennung	NM	B-NM
Pumpengehäuse	Grauguß	Bronze
Lanterne	GJL 200 EN 1561	G-Cu Sn 10 EN 1982
Laufrad	Grauguß	Bronze
	GJL 200 EN 1561	G-Cu Sn 10 EN 1982
	Messing P-Cu Zn 40 Pb 2 UNI 5705 für NM 32/12-16-20, NM 40/20 B-NM 32/125-160-200, B-NM 40/200	
Welle	Cr Ni steel AISI 303 bis 2.2 kW	Cr Ni Mo steel AISI 316
	Cr steel AISI 430 from 3 kW to 75 kW	
Gleitringdichtung	Kohle - Keramik - NBR	
Gegenflansche	Stahl Fe 430B UNI 7070	

**Construction**

Close-coupled centrifugal pumps; electric motor with extended shaft directly connected to the pump.  
Pump casing with axial suction and radial delivery on top, main dimensions and performance according to EN 733.  
**Connections:** Flanges according to UNI 2236, UNI 2237, PN 10  
**Counter-flanges**(on request)

**Applications**

- For clean liquids without abrasives, which are non-aggressive for the pump materials (solids content up to 0.2%).
- For water supply.
- For heating, air conditioning, cooling and circulation plants.
- For civil and industrial applications.
- For fire fighting applications.
- For irrigation.

**Operating Conditions**

Liquid temperature from - 0°C to +90° C.  
Ambient temperature up to 40° C.  
Total suction lift up to 7 m.  
Maximum permissible working pressure up to 10 bar.  
Continuous duty.

**Motor**

2-pole induction motor, 50 Hz (n = 2900 rpm).  
**NM:** three-phase 230/400 V ± 10% up to 3 kW;  
400/690 V ± 10% from 4 to 75 kW.  
Insulation class F.  
Protection IP 54.  
Constructed in accordance with IEC 34.

**Special features on request**

- Other voltages.
- Frequency 60 Hz (as per 60 Hz data sheet).
- Protection IP 55.- Special mechanical seal.
- Packed gland (only for NM standard construction).
- Single-phase motor (NMM) up to 1.5 kW.
- Motor EEx-d II B T4.
- Higher or lower liquid or ambient temperatures.

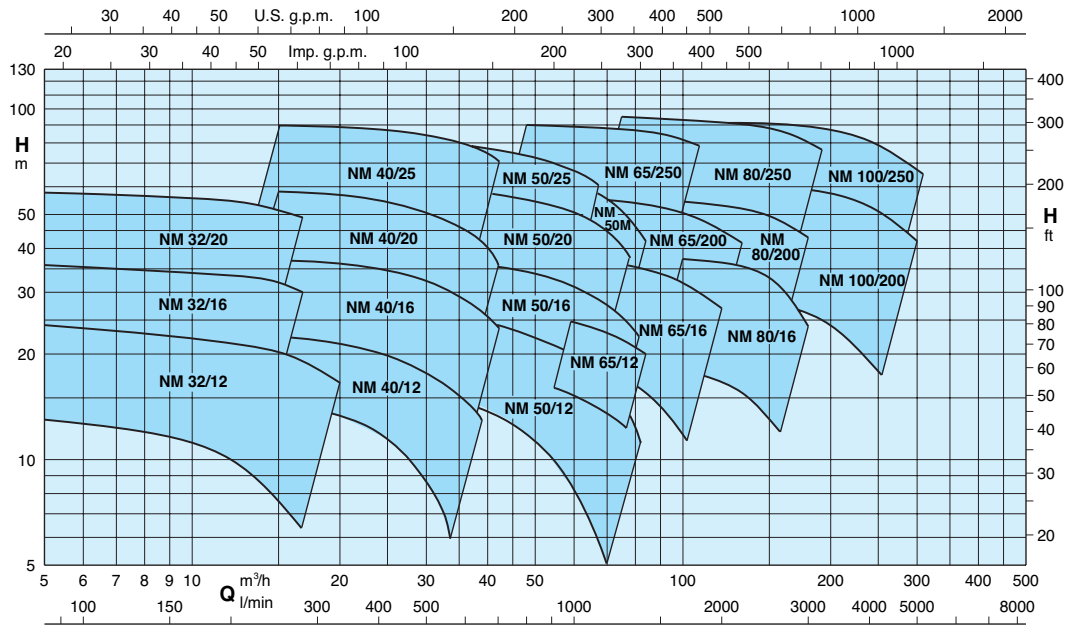
**Materials**

Components	NM	B-NM
Pump casing	Cast iron	Bronze
Lantern bracket	GJL 200 EN 1561	G-Cu Sn 10 EN 1982
Impeller	Cast iron	Bronze
	GJL 200 EN 1561	G-Cu Sn 10 EN 1982
	Brass P-Cu Zn 40 Pb 2 UNI 5705 für NM 32/12-16-20, NM 40/20 B-NM 32/125-160-200, B-NM 40/200	
Shaft	Cr Ni steel AISI 303 up to 2.2 kW	Cr Ni Mo steel AISI 316
	Cr steel AISI 430 from 3 kW to 75 kW	
Mechanical seal	Carbon - Ceramic - NBR	
Counter-flanges	Steel Fe 430B UNI 7070	



Toleranzen nach ISO2548  
Kenndaten ( n = 2900 1/min )

Tolerances according to ISO2548  
Performance ( n = 2900 1/min )



B-NM	NM	P <sub>2</sub>		Q m³/h l/min	6,6	7,5	8,4	9,6	10,8	12	13,2	15	16,8	18,9	21	24	27	30
		kW	HP		H m	110	125	140	160	180	200	220	250	280	315	350	400	450
B-NM 32/125FE	NM 32/12FE	0,55	0,75	H m	12,5	12,5	12	11,5	11	10	9	7,5						
B-NM 32/125DE	NM 32/12DE	0,75	1		18	18	17,5	17	16,5	16	15,5	14						
B-NM 32/125AE	NM 32/12AE	1,1	1,5		23	23	22,5	22	21,5	21	20,5	19						
B-NM 32/125SE	NM 32/12SE	1,5	2		23,5	23,5	23	22,5	22	21,5	21	20,5	19*	18,5*	16,5*	13*		
B-NM 32/160BE	NM 32/16BE	1,5	2		29,5	29,5	29	28,5	27,5	27	26	25*	22,5*					
B-NM 32/160AE	NM 32/16AE	2,2	3		35,5	35,5	35	34,5	34	33,5	33	32*	30*					
B-NM 32/200DE	NM 32/20DE	2,2	3		38	37,5	37	36	35	33,5	32							
B-NM 32/200CE	NM 32/20CE	3	4		45	44,5	44	43,5	42,5	41	40	38	36*					
B-NM 32/200AE	NM 32/20AE	4	5,5		57,5	57	56	55,5	55	54,5	53,5	51,5	49*					

B-NM	NM	P <sub>2</sub>		Q m³/h l/min	15	16,8	18,9	21	24	27	30	33	37,8	39	42	45	48	54
		kW	HP		H m	250	280	315	350	400	450	500	550	630	650	700	850	800
B-NM 40/125FE	NM 40/12FE	1,1	1,5	H m	14	13,5	13	12	11	9,5	8	6						
B-NM 40/125CE	NM 40/12CE	1,5	2		17,5	17	16,5	16	15	13,5	12	10,5	7,5	6,5				
B-NM 40/125AE	NM 40/12AE	2,2	3		22	22	21,5	21	20	19	18	16,5	14	13	11,5			
B-NM 40/160CE	NM 40/16CE	2,2	3		23	22,5	22	21,5	20	18,5	16,5	14,5	11	10				
B-NM 40/160BE	NM 40/16BE	3	4		29	28,8	28	27,5	26,5	25	23,5	21,5	18	17	14			
B-NM 40/160AE	NM 40/16AE	4	5,5		37	36,5	36,5	36	35	33,5	32	30,5	27	26	23,5	20	17	
B-NM 40/200DE	NM 40/20DE	4	5,5		39	38	37	35,5	33,5	30,5	27	22,5	14					
B-NM 40/200CE	NM 40/20CE	4	5,5		41,5	40,5	39,5	38	36	33,5								
B-NM 40/200BE	NM 40/20BE	5,5	7,5		50	49,5	48,5	47,5	45,5	43,5	41,5	37,5	30,5					
B-NM 40/200AE	NM 40/20ARE	5,5	7,5		55	54,5	54	53	51	49								
B-NM 40/200AE	NM 40/20AE	7,5	10		57,5	57	56,5	55,5	54,5	52,5	50,5	48	42,5	40,5	35			
B-NM 4025/CE	NM 40/25CE	9,2	12,5		61	61	60,5	59,5	58,5	56,5	53,5	49,5	41,5	40	33,5			
B-NM 4025/BE	NM 40/25BE	11	15		69,5	69,5	69	68,5	67	65,5	63,5	60,5	53,5	51	45			
B-NM 4025/AE	NM 40/25AE	15	20		90	90	89,5	89	88,5	87	85	83	77,5	76	70,5			

B-NM	NM	P <sub>2</sub>		Q m³/h l/min	24	27	30	33	37,8	42	48	54	60	66	69	72	75	78	81	84	
		kW	HP		H m	400	450	500	550	630	700	800	900	1000	1100	1150	1200	1250	1300	1350	1400
B-NM 50/125FE	NM 50/12FE	2,2	3	H m			15,5	15	14	13,5	12	10	8	6							
B-NM 50/125DE	NM 50/12DE	3	4					20	19,5	18,5	18	16,5	14,5	13	10,5	9	8				
B-NM 50/125AE	NM 50/12AE	4	5,5					24	24	23	22,5	21	19,5	17,5	15	14	12,5	11,5	10		
B-NM 50/125SE	NM 50/12SE	4	5,5					26,5	26	25,5	24,5	23,5	22	20	18	16,5	15,5	14	13	11	
B-NM 50/160BE	NM 50/16BE	5,5	7,5					31	30,5	29,5	28	26	24	21,5	19	17,5	15,5	13,5	11,5	9,5	
B-NM 50/160AE	NM 50/16AE	7,5	10					38,5	38	37,5	36,5	34,5	32,5	30	27	25,5	24	22,5	20,5	19	
B-NM 50/200BE	NM 50/20BE	9,2	12,5					48	47,5	47,5	47	45,5	44,5	42,5	40	37	33	30,5	28	25,5	23
B-NM 50/200AE	NM 50/20AE	11	15					55	55	54,5	54,5	53,5	52	50	48	45	41,5	39,5	37	35	32,5
B-NM 50/200SE	NM 50/20SE	15	20					60	60	59,5	59,5	58,5	57,5	55,5	53,5	50,5	47	45	43	40,5	37
B-NM 5025/CE	NM 50/25CE	11	15					55	54,5	54	53	51,5	49,5	46	41,5	35,5	28,5	24,5			
B-NM 5025/BE	NM 50/25BE	15	20					69	68,5	68	67,5	66	64	61	57	52,5	46,5	43			
B-NM 5025/AE	NM 50/25AE	18,5	25					80,5	80,5	80	79,5	78,5	77	74,5	71,5	67	61,5	58,5			
B-NM 5025/65EE	NM 50M/EE	11	15						48	47,5	47	46	45	43	40	37	32	29,5	27	24	
B-NM 5025/65DE	NM 50M/DE	15	20						57	56,5	56	55	53	51	48	44,5	42	39,5	37	32	29
B-NM 5025/65CE	NM 50M/CE	18,5	25						68	67,5	67	66,5	65	63	61	58	56	53,5	51,5	48	45,5



B-NM	NM	P <sub>2</sub>		Q m³/h	37,8	42	48	54	60	66	75	84	96	108	120	132	150	168	
		kW	HP		630	700	800	900	1000	1100	1250	1400	1600	1800	2000	2200	2500	2800	
				l/min	H m														
B-NM 65/125CE	NM 65/12CE	4	5,5	18	17,5	17	16,5	16	15	13,5*									
B-NM 65/125AE	NM 65/12AE	5,5	7,5	22	21,5	21	20,5	20	19,5	18	15,5*								
B-NM 65/160EE	NM 65/16AE	7,5	10	26	25,5	25	24,5	24	23,5	22	20*								
B-NM 65/160DE	NM 65/16DE	5,5	7,5			20	19,5	19	18,5	17	15,5	13*	10*						
B-NM 65/160CE	NM 65/16CE	7,5	10			26	25,5	25	24,5	23,5	22	20*	16,5*	13*					
B-NM 65/160BE	NM 65/16BE	9,2	12,5			30	29,5	29	28,5	28	26,5	24,5*	21,5*	18*					
B-NM 65/160AE	NM 65/16AE	11	15			33,5	33	32,5	32	31	30	28*	25,5*	22*					
B-NM 65/200CE	NM 65/20CE	15	20			38	37,5	37	36,5	36	35	33*	30,5*	27*					
B-NM 65/200BE	NM 65/20BE	15	20			44	43,5	43	42,5	41	39,5	37,5*	35*	31*	27*				
B-NM 65/200AE	NM 65/200AE	18,5	25			50	49,5	49	48,5	47,5	46,5	44,5*	42*	39*	35*				
B-NM 65/250CE	NM 65/250CE	22	30			56,5	56	55,5	55	54,5	53,5	51*	48,5*	45,5*	41,5*				
B-NM 65/250BE	NM 65/250BE	22	30			64	63,5	63	61,5*	60*	57,5*	54,5*	50*						
B-NM 65/250AE	NM 65/250AE	30	40			79,5	79	78,5	78*	77*	75*	72*	67*						
B-NM 65/250AE	NM 65/250AE	37	50				90	89,5	89	88,5*	87,5*	86*	83,5*	78,5*					

B-NM	NM	P <sub>2</sub>		Q m³/h	75	84	96	108	120	132	150	168	180	192	210	240	270	300	
		kW	HP		1250	1400	1600	1800	2000	2200	2500	2800	3000	3200	3500	4000	4500	5000	
				l/min	H m														
B-NM 80/160EE	NM 80/16EE	7,5	10	20	19,3	18,5	17,5*	16,5*	15,5*	13*									
B-NM 80/160DE	NM 80/16DE	9,2	12,5	23	22,5	22	21*	19,5*	18*	15*									
B-NM 80/160CE	NM 80/16CE	11	15	27,5	27	26,5	25,5*	24,5*	23*	20*	16*								
B-NM 80/160BE	NM 80/16BE	15	20	34	33,5	33	32,5*	32*	31*	28*	23*	18*							
B-NM 80/160AE	NM 80/16AE	18,5	25	38,5	38	37,5	37*	36,5*	36*	33*	29*	24*							
NM 80/200BE	NM 80/200BE	22	30	46,5	46	45,5	44,5	43,5*	42*	39*	35,5*	32*							
NM 80/200AE	NM 80/200AE	30	40	56	55,5	55	54	53*	52*	49,5*	46*	43*							
NM 80/250EE	NM 80/250EE	22	30	51	50	48,5	46,5	44,5*	42*	38*	33*	29*							
NM 80/250DE	NM 80/250DE	30	40	65	64	62,5	61	59*	56,5*	53*	49*	45,5*	41*						
NM 80/250CE	NM 80/250CE	37	50	73,5	73	72	70,5	69*	67*	63*	59*	55,5*	51,5*						
NM 80/250BE	NM 80/250BE	45	60	84	83,5	82,5	81,5	80*	78*	74,5*	70,5*	67*	63*						
NM 80/250AE	NM 80/250AE	55	75	95	94,5	93,5	92,5	91,5*	90*	87,5*	84*	80,5*	76,5*						
NM 100/200EE	NM 100/200EE	18,5	25				30	29,5	29	28	27	26*	25*	23*	19*				
NM 100/200DE	NM 100/200DE	22	30				36	35,5	35	34	33	32*	31*	29*	24,5*	19*			
NM 100/200CE	NM 100/200CE	30	40				45	44,5	44	43,5	42,5	41,5*	40,5*	39*	34,5*	29*	22°		
NM 100/200BE	NM 100/200BE	37	50				54	53,5	53	52,5	51,5	50,5*	49,5*	48*	44*	38,5*	32°		
NM 100/200AE	NM 100/200AE	45	60				61,5	61	60,5	60	59,5	58,5*	58*	56,5*	53*	48*	42°		
NM 100/250BE	NM 100/250BE	55	75				73,5	73	72,5	71,5	70	68,5*	67*	65*	61*	55,5*	48,5°		
NM 100/250AE	NM 100/250AE	75	100				91	90,5	90	89,5	88,5	88*	87*	85*	81*	75*	67°		

Nennströme

Rated currents

P <sub>2</sub>		230V Δ / 400V Y			I <sub>A</sub> /I <sub>N</sub>
kW	HP	I <sub>N</sub> A	I <sub>N</sub> A	I <sub>N</sub> A	
0,55	0,75	3	1,7		4,3
0,75	1	4	2,3		5,2
1,1	1,5	5	2,9		5,3
1,5	2	7,5	4,3		5,8
2,2	3	9,15	5,3		6
3	4	11,5	6,6		9
4	5,5		9,6	5,5	9,3
5,5	7,5		12	7	8,3
7,5	10		16	9,2	8,8
9,2	12,5		18,5	10,7	8,3
11	15		21,5	12,4	8,4
15	20		27,5	15,9	8,8
18,5	25		34	19,6	9,7
22	30		42	24,2	9
30	40		54	31,2	9
37	50		68	39,5	8,5
45	60		85	49	8
55	75		105	60	7,2
75	100		140	81	6

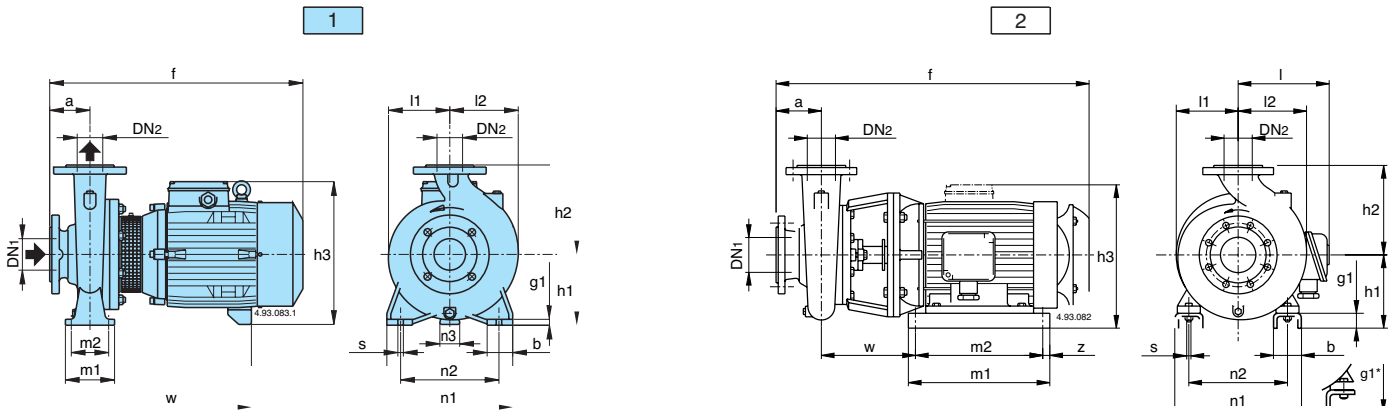
P<sub>2</sub> Rated motor power output.  
I<sub>A</sub>/I<sub>N</sub> D.O.L. starting current / Nominal current

P<sub>2</sub> Motornennleistung.  
I<sub>A</sub>/I<sub>N</sub> Anlaufstrom / Nennstrom



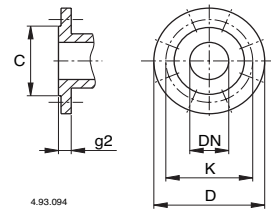
Abmessungen und Gewichte

Dimensions and Weight



Picture	NM	mm																			kg		
		DN1	DN2	a	f	h1	h2	h3	m1	m2	n1	n2	n3	z	b	s	l	l1	l2	w		g1	
1	NM 32/12SE-AE-DE-FE	50	32	80	405	112	140	240	100	70	190	140	37	-	50	14	-	93	97	245	12	27-25-24-24	
	NM 32/16AE-BE	50	32	80	410	132	160	260	100	70	240	190	47	-	50	14	-	120	120	250	12	36-34	
	NM 32/20DE	50	32	80	410	160	180	288	100	70	240	190	62	-	50	14	-	140	140	250	39	12	49
	NM 32/20CE				475								60							295	52		
	NM 32/20AE				475								60							295	52		
	NM 40/12AE-CE-FE	65	40	80	410	112	140	240	100	70	210	160	37	-	50	14	-	100	113	250	12	31-29-27	
	NM 40/16CE	65	40	80	410	132	160	260	100	70	240	190	47	-	50	14	-	119	119	250	36	12	45
	NM 40/16BE				475								45							295	49		
	NM 40/16AE				475								45							295	49		
	NM 40/20CE-DE	65	40	100	495	160	180	288	100	70	265	212	60	-	50	14	-	140	140	295	55-55	12	72-65-65
	NM 40/20AE-ARE-BE				525								49							320	65		
	NM 40/25BE-CE				640								50							320	116-110		
	NM 40/25AE	690	15	250	133																		
	NM 50/12FE	65	50	100	430	132	160	260	100	70	240	190	47	-	50	14	-	121	137	250	38	12	47
	NM 50/12DE				495								45							295	51-51		
NM 50/12AE-SE	495				45								295							51-51			
NM 50/16AE-BE	65	50	100	525	160	180	320	100	70	265	212	49	-	50	14	-	127	141	320	14	70-64		
NM 50/20AE-BE	65	50	100	640	160	200	345	100	70	265	212	40	-	50	14	-	140	153	410	106-100	15	112	
NM 50/20SE				695								40							460	112			
NM 50/25CE				645								15							250	126			
NM 50/25BE	695	15	250	132																			
NM 50/25SE-AE	720	15	250	147																			
2	NM 50M/EE	65	50	100	700	192	225	377	298	258	262	216	-	20	69	12	-	175	175	239	135	6*	151
	NM 50M/DE				750								165										
	NM 50M/CE				775								165										
1	NM 65/12EE	80	65	100	495	160	180	288	125	95	280	212	60	-	65	14	-	134	156	295	55	15	73-67
	NM 65/12AE-CE				525			49					320										
	NM 65/16DE-EE	80	65	100	525	160	200	320	125	95	280	212	49	-	65	14	-	150	172	320	75-70	15	106-100
	NM 65/16BE-CE				640			40					410										
	NM 65/16AE				690			40					460							121			
NM 65/20CE	80	65	100	690	180	225	365	125	95	320	250	50	-	65	14	-	155	175	460	127	15	139	
NM 65/20BE				715			15					250							139				
2	NM 65/200AE	80	65	100	825	202	225	408	400	360	344	254	-	20	90	14	-	155	175	245	42	164	
	NM 65/250BE-CE	80	65	100	825	202	250	408	400	360	344	254	-	20	90	14	-	175	190	245	195-174	42	299
NM 65/250AE	945				18			290					263							45			
1	NM 80/16EE	100	80	125	545	180	225	340	125	95	320	250	60	-	65	14	-	165	193	320	83	15	113-108
	NM 80/16CE-DE				670			50					415										
	NM 80/16BE				720			50					465										
	NM 80/16AE				745			50					465										
2	NM 80/200AE-BE	100	80	125	850	202	250	408	400	360	344	254	-	20	90	14	-	170	194	245	42	194-173	
	NM 80/250DE-EE	100	80	125	850	202	280	408	400	360	344	254	-	20	90	14	-	191	210	245	203-182	42	377-361-331
	NM 80/250AE-BE-CE				970			18					290							263	45		
	NM 100/200EE	125	100	125	800	192	280	377	298	258	262	216	-	20	69	12	-	180	212	239	173	42	195-174
	NM 100/200CE-DE				850			20					90							263			
	NM 100/200AE-BE				970			25					90							263			
NM 100/250BE	125	100	140	980	245	280	-	475	425	408	318	-	25	90	18	-	290	330	205	386	45	498	
NM 100/250AE				1050			275					480							460	356		104	305

Flanges  
EN 1092-2

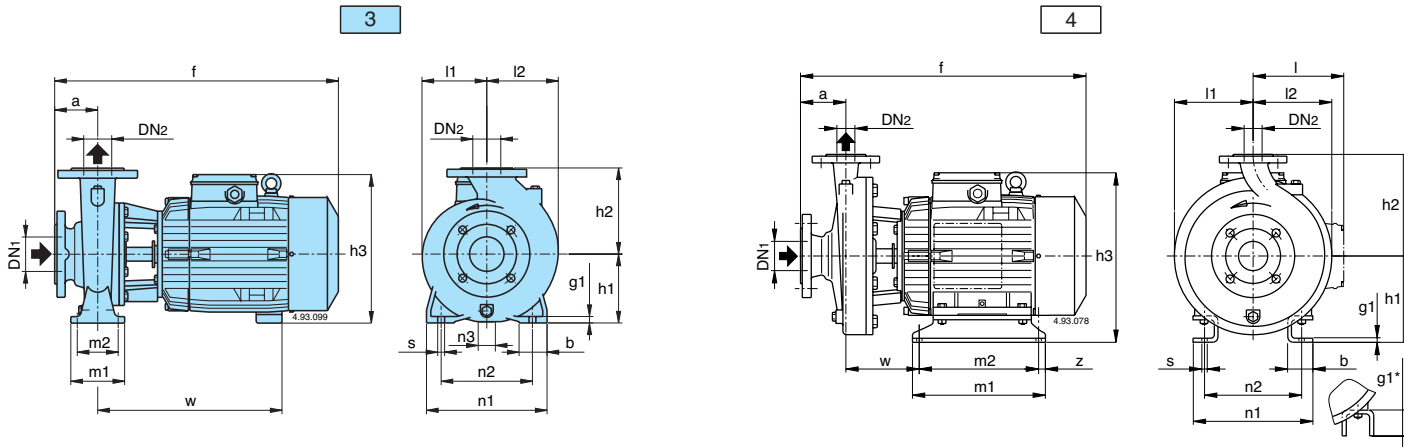


mm					
DN	C	K	D	Holes N° Ø	g2
32	76	100	140	4 19	18
40	84	110	150	4 19	18
50	99	125	165	4 19	20
65	118	145	185	4 19	20
80	132	160	200	8 19	22
100	156	180	220	8 19	24
125	184	210	250	8 19	24

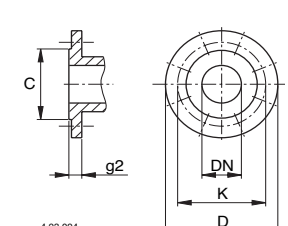


Abmessungen und Gewichte

Dimensions and Weight



	B- NM	mm																			kg	
		DN1	DN2	a	f	h1	h2	h3	m1	m2	n1	n2	n3	z	b	s	l	l1	l2	w	g1	B-NM
3	B-NM 32/125SE-AE B-NM 32/125DE-FE	50	32	80	450	112	140	240	100	70	190	140	37	-	50	14	-	93	97	290	12	33-32 31-29
	B-NM 32/160BE B-NM 32/160AE	50	32	80	455 475	132	160	260	100	70	240	190	47	-	50	14	-	120	120	295 315	12	44 45
	B-NM 32/200DE B-NM 32/200CE B-NM 32/200AE	50	32	80	475 530 530	160	180	288	100	70	240	190	45 60 60	-	50	14	-	140	140	315 350 350	12	49 57 61
	B-NM 40/125FE B-NM 40/125AE-CE	65	40	80	455 475	112	140	240	100	70	210	160	37	-	50	14	-	100	113	295 315	12	33 37-35
	B-NM 40/160CE B-NM 40/160BE B-NM 40/160AE	65	40	80	475 530 530	132	160	260	100	70	240	190	47 45 45	-	50	14	-	119	119	315 350 350	12	45 53 57
	B-NM 40/200CE-DE B-NM 40/200AE-BE	65	40	100	550 580	160	180	288 320	100	70	265	212	60 49	-	50	14	-	140	140	350 375	12	63-62 80-74
	B-NM 4025/BE-CE B-NM 4025/AE	65	40	100	635 685	192	225	377	298	258	262	216	-	20	69	12	-	175	175	174	6	130-124 147
3	B-NM 50/125FE B-NM 50/125DE B-NM 50/125AE-SE	65	50	100	495 550 550	132	160	260	100	70	240	190	47 45 45	-	50	14	-	121	137	315 350 350	12	49 58 63-63
	B-NM 50/160AE-BE	65	50	100	580	160	180	320	100	70	265	212	49	-	50	14	-	127	141	375	14	80-74
	B-NM 50/200SE-AE-BE	65	50	100	695	192	200	377	298	258	262	216	-	20	69	12	-	140	153	234	6	128-121
4	B-NM 5025/CE B-NM 5025/BE B-NM 5025/AE	65	50	100	635 685 710	192	225	377	298	258	262	216	-	20	69	12	-	175	175	174	6	135 144 155
	B-NM 5025/65EE B-NM 5025/65DE B-NM 5025/65CE	65	50	100	635 685 710	192	225	377	298	258	262	216	-	20	69	12	-	175	175	174	6	135 144 155
	B-NM 65/125AE-CE	80	65	100	580	160	180	320	125	95	280	212	49	-	65	14	-	134	156	375	15	93-72
3	B-NM 65/160DE-EE B-NM 65/160CE	80	65	100	575 660	160	200	320 345	125	95	280	212	49 40	-	65	14	-	150	172	375 430	15	83-78 108
	B-NM 65/160BE B-NM 65/160AE	80	65	100	695 745	192	200	377	298	258	262	216	-	20	69	12	-	150	172	234	6	149 166
4	B-NM 65/200CE B-NM 65/200BE B-NM 65/200AE	80	65	100	750 775 825	192 192	225	377 408	298 400	258 360	262 344	216 254	-	20	69 90	12 14	-	155	175	239 239 245	6 6 42*	157 177 179
	B-NM 65/250BE-CE NM 65/250BE B-NM 65/250AE	80	65	100	825 840 945	202 222	250	408 - 475	400 387 425	360 347 408	344 369 318	254 279	-	20	90 90 25	14 14 18	-	175	190	245 258 263	42* 42* 45*	210-189 350
	B-NM 80/160EE B-NM 80/160DE	100	80	125	605 685	180	225	340 365	125	95	320	250	60 50	-	65	14	-	165	193	375 430	15	108 116
4	B-NM 80/160CE B-NM 80/160BE B-NM 80/160AE	100	80	125	725 775	192	225	377	298	258	262	216	-	20	69	12	-	165	193	239	6	155 163 166



mm						
DN	C	K	D	N°	Ø	g2
32	76	100	140	4	19	18
40	84	110	150	4	19	18
50	99	125	165	4	19	20
65	118	145	185	4	19	20
80	132	160	200	8	19	22
100	156	180	220	8	19	24
125	184	210	250	8	19	24