



### Rotor-Fußpumpen

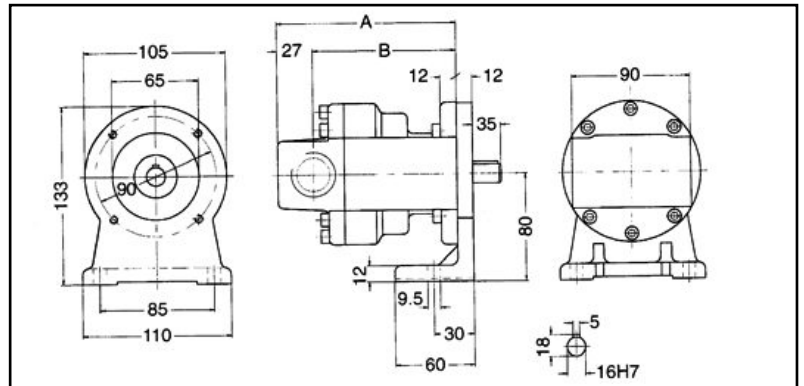
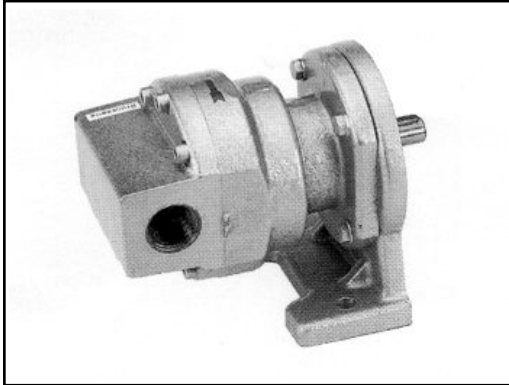
aus Grauguß GG 25  
mit vergüteten Rotoren

Typ: R-D 10-33

### Rotor Foot Pumps

in cast iron GG 25  
with tempered rotors

Type: R-D 10-33



Auf richtige Drehrichtung achten.  
Die Drehrichtung der Antriebswelle ist im Normalfall rechts.  
**Linkslauf bitte bei Bestellung angeben**

Consider direction of rotation.  
Standard direction of power shaft:  
right.  
**Left rotation on inquiry**

Pumpen Nr. Pump number	cm <sup>3</sup> /U	Saug.- und Druckanschl. suction-pressure connection	Pumpenmaß pump-dimensions		Gewicht weight (kg)
			A	B	
R-D 10	7.60	G 1/2"	118.5	92	4.6
R-D 14	10.60	G 1/2"	122.5	96	4.8
R-D 18	13.70	G 3/4"	126.5	100	5.1
R-D 23	17.50	G 3/4"	131.5	105	5.2
R-D 28	23.30	G 1"	136.5	110	5.4
R-D 33	25.10	G 1"	141.5	115	5.6