



Elektropumpe J-10 T4



Inverter (optional)



auf Handwagen (optional)

Förderleistung

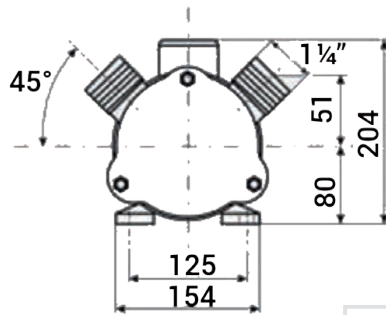
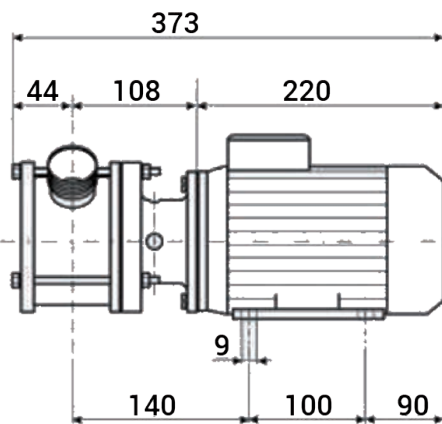
Saugleistung bei 1500 U/min: **max. 3 m** | bei 1000 und 750 U/min: **max. 2 m** | Bei Öl mit einer Viskosität von 600cp Saughöhe: **max. 1 m**
ca. 25% Leistungsverlust bei der Förderung mit Öl (30°C / 600cp)

Liter pro Stunde Durchfluss in Wasser bei 20 °C. Mit zunehmender Viskosität reduziert sich die Förderleistung

Typ	min-1	kW	Spannung	Förderleistung							
				Höhe	0m	5m	10m	15m	20m	25m	30m
J10 M4	1500	1,5	230 V	Liter / Std.	10.000	10.000	9.000	8.000	5.000	4.000	*
J10 T4	1500	1,1	230/400 V		10.000	10.000	9.000	8.000	5.000	4.000	*
J10 T6	1000	0,75	230/400 V		7.500	6.000	5.000	2.800	*	*	*
J10 T8	750	0,55	230/400 V		4.500	4.000	3.200	2.500	800	*	*

Abmessungen

230 - 230 / 400



Impeller

TEMPERATUR	Material	Temperaturbereich
	Neopren	5 - 70 °C
	Hygiene	5 - 100 °C
	Nitril	5 - 80 °C
	Hypalon	5 - 110 °C
	EPDM	5 - 80 °C

Wellenaufnahme

Edelstahl

Abmessung	A	B	C	9 Flügel
	53	117	25	



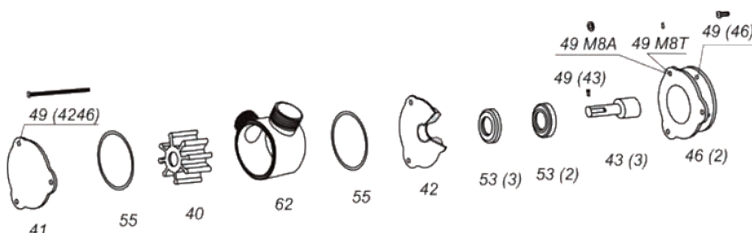
* Abmessungen je nach Motorvariante abweichend

Pumpengehäuse: Edelstahl (AISI304)

Anschluss: AG 1 1/4"

Gewicht: ca. 17 kg

Ersatzteile



- 49(41) - Schraube (Pumpendeckel)
- 41 - Pumpendeckel
- 55 - O-Ring
- 40 - Impeller
- 44 - Exzenter
- 49 (44) - Exzenter-schraube
- 42 - Verschleißscheibe
- 53 - Dichtung
- 49 (62) Schraube (Pumpe)
- 62 - Pumpengehäuse
- 56 - Schlauchtülle
- 49(46.3) - Schraube (Motorflansch)
- 46(3) - Motorflansch
- 43(3) - Steckwelle
- 49(43) - Schraube (Steckwelle)